

企業理念

情熱を燃やし社会に感動していただける仕事をし、理想に近づき夢を叶え、私達一人ひとりが世界を好循環させる根源となる事を目的とする。

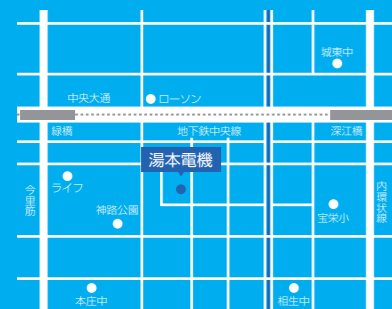
行動指針

常に考え 常に挑戦し 常に進化し 常に楽しんで 常にパーフェクトを目指す

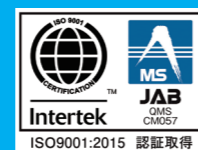
会社概要・沿革

会社概要	事業沿革
商号 湯本電機株式会社 代表取締役 湯本 秀逸 創業 昭和15年5月5日 設立 昭和63年6月10日 従業員 49人	昭和15年5月 故前会長 湯本捨三が満州国大連市紀伊町にて八州興行公司を創業 電気機器、電気絶縁材料の販売、貿易を開始 大阪支店を東区内久宝寺に設置
本社・工場 〒537-0011 大阪市東成区東今里2-8-12 TEL:06-6976-3366 FAX:06-6976-9758	昭和22年4月 大阪市東区久宝寺町に於いて八州興行公司から、 湯本電機商會に改称し、同業を継統
東京office 〒154-0015 東京都世田谷区桜新町2-16-13 SeinHaus B1 TEL:03-5426-3363 FAX:03-5426-3358	昭和31年6月 現本所在地に移転
ベトナム工場 YUMOTO VIETNAM CO., LTD. 8B, Street 4A, Kizuna 3 Factory Area, Lot B, Tan Kim Expansion IP, Tan Kim Commune, Can Giuoc District, Long An Province, Vietnam	昭和63年6月 法人に改組 湯本電機株式会社を設立(資本金 1000万円)
取引銀行 みずほ銀行 今里支店 三菱UFJ銀行 今里支店 三井住友銀行 今里支店 近畿大阪銀行 今里支店	平成元年7月 資本金1500万円に増資
加盟団体 大阪商工会議所 大阪電気絶縁材料協同組合 大阪電気絶縁材料振興会	平成20年8月 東今里事業所を開設。活動拠点の中心とする

本社地図



本社・工場



お見積りのご依頼は当社ウェブサイトまで

www.yumoto.jp

YUMOTO ELECTRIC INC.

info@yumoto.jp



SPEED & QUALITY.

最高の製品を、最速で。



湯本電機株式会社 会社案内

1,983社^{*}の企業様から選ばれてきた 湯本電機のクオリティ。

※2018年1月時点

テクノロジーが発達した現在、「加工して部品をつくる」こと自体は造作のないことかもしれません。だからこそ、今の時代に求められるのはその融通性。

必要なモノを、必要な数だけ、必要なタイミングでお届けする。
その機動力こそが湯本電機の最大の強みであると確信しています。



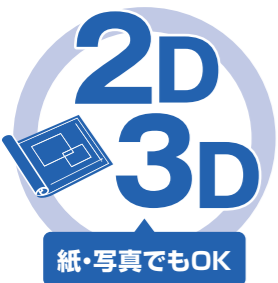
スピーディな見積り対応。
ご依頼から**2時間以内^{*}**の回答を実現！

製造・研究現場のスピードに対応できるよう、お見積りは迅速に行います。
業界最速級、平均2時間以内の回答を実現しています。
※特殊な材料・形状はそれ以上に時間がかかる場合もあります。



最小ロットは**1個**から。
どんな形状のものでもお任せください。

「単品1個のみがほしい」、「試作品づくりのためのパーツが1個必要」といったご要望にもお応えすることができます。



2Dでも、3Dでも。**図面がない場合も**ご相談ください。

さまざまな形式のデータに対応しています。お手持ちの図面をお渡しください。
また、図面がない場合も実物サンプルやスケッチ・写真等があれば対応可能です。

対応できる主な拡張子

- 3DCADデータ
・parasolid (.x_t / .x_b / .xmt_txt / .xmt_bin) ·IGES (.igs / .iges) ·STEP AP203/214 (.step / .stp)
·ACIS (.sat) ·VDAFS (.vda) ·SOLID WORKS ファイル (.sldprt / .sldasm)
- 3Dメッシュデータ
·STL (.stl) ·OBJ (.obj)
- 2DCADデータ
·DWG (.dwg) ·DXF (.dxf)

必要なモノを、必要な数だけ、必要なタイミングでお届けする。



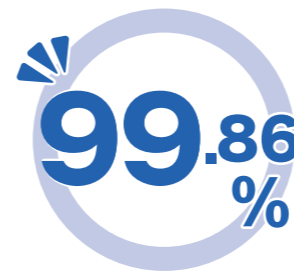
「職人技×IT」で低価格での提供を実現しています。

70年間培った技術をデータベース化。
匠の技術を共有化することにより、誰もが熟練工に。
技術者の育成期間の短縮は、製造コスト削減に直結します。
低価格の秘密はそこにあり。



品質への強いこだわり。
トリプルチェックを実践し、不良品の流出を防ぎます。

良品率は99.84%。※2018年1月時点
25℃室温恒温管理で確かな精度、最新三次元測定器・画像測定機での測定、
流出ゼロを目指した3度のチェックをしております。
※材質・形状によっては三次元測定器を使用しない場合もあります。



最新の生産管理システムを導入、
納期厳守率は99.86%^{*}を維持しています。※2017年度実績

当社独自の生産管理システムを導入しています。
生産工程を全社員が確認できるモニターを活用し、情報を共有することで、
納品までの最短スキームを構成します。
その結果として、高い納期厳守率を維持しています。

ものづくりの現場が抱える問題や悩み。 その解決こそが私達の使命です。

「もっといいものを作りたい、新しい何かを生み出し、早く形にしたい」。
情熱あふれるものづくりの現場において、問題や悩みは避けて通れないもの。
それらの解決が必要不可欠です。

そのために湯本電機ができること。
製造・研究に必要な加工部品を、必要な数だけ、必要なタイミングでお届けする。
お客様のご要望に応えるだけでなく、最適な素材・加工方法を提案し、
コスト削減・納期短縮、そして品質向上を実現する。

私たちの使命は、お客様のオーダーに応えることではありません。
ものづくりの現場に立ちはだかる課題をお客様とともにクリアしていくことで、
最も信頼していただける加工会社を目指しております。

本当に必要なモノを見極め、最高のモノを最速でお届けします。

加工品・材質

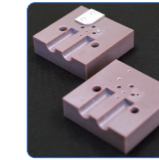
当社で取り扱う加工品や材質について紹介します。



PEEK



PTFE



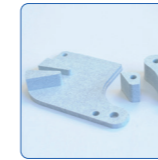
ユニレート



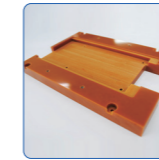
ABS



PAI



TCボード



ベークライト



エポキシガラス



MCナイロン



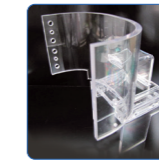
PEI



POM



アクリル



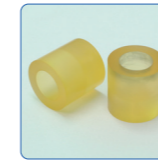
ポリカーボネート



塩ビ



銅



ウレタン



ステンレス



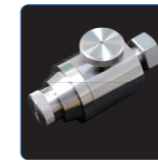
SPCC



真鍮



ディッピング



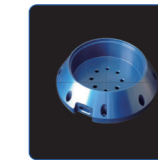
インコネル



鉄



マグネシウム



アルミ



レーザー

加工内容

切断、穴あけ、タッピング、旋盤加工、マシニング加工、フライス加工、接着、曲げ、溶接、ライニング、テフロンコーティング、歯切りキー溝加工、研磨、塗装、レーザー加工、ワイヤーカット、板金加工、ヘラ絞り、表面処理

材質

POM(ジュラコン®)、MCナイロン、ABS、ベークライト、エポキシガラス、テフロン、PEEK、PPS、PVDF、PAI、PEI、PBT、塩ビ、ユニレート、PP、PE、ニューライト、6ナイロン、アクリル、PET、ポリカーボネート、マシナブルセラミック、カーボン、ウレタンゴム、断熱材、SS、アルミ、特殊鋼、ステンレス、真鍮、銅、ハステロイ、その他



自社加工設備Ⅰ

さまざまな加工に対応するための設備を自社で完備しています。

測定機器



三次元座標測定機
MITUTOYO
CRYSTA-Apex S
【測定範囲】
X軸: 500mm
Y軸: 700mm
Z軸: 400mm



ハンディプローブ三次元測定機
KEYENCE
XM-T1200
【測定範囲】
600mm×300mm×200mm
【耐荷重】
25kgまで



画像寸法測定器
KEYENCE
IM-6700
【視野・耐荷重】
広視野: φ100×L200
高精度: φ25×L125
重さ2kgまで

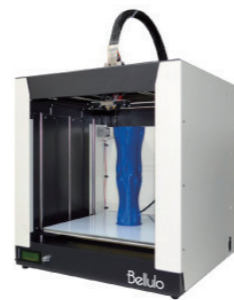
3Dプリンター



Markforged
The Mark X
【最大造形サイズ】
330mm×270mm×200mm
【造形材料】
Nylon / Onyx
Kevlar / Carbon Fiber
Fiberglass / HSHT Fiberglass



Stratasys
FDM Stratasys F370
【最大造形サイズ】
355mm×254mm×355mm
【造形材料】
ABS / PLA
ASA(2018-) / PC-ABS



SYSTEMCREATE
Bellulo 400
【最大造形サイズ】
400mm×400mm×400mm
【造形材料】
PLA (国産) / PLA (SCオリジナル)
PolyPlus / PolyMax / PolyFlex
ABS

自社加工設備Ⅱ



同時5軸加工マシニングセンタ
YAMAZAKI MAZAK
VARIAXIS j-500/5X
【加工可能範囲】
350W×350L×350H



複合NC旋盤
OKUMA SPACE TURN
LB3000EX II
【加工可能範囲】
最大加工外径φ250
最長加工 400L以内



マシニングセンタ
BROTHER
TC-S2DN
【加工可能範囲】
400W×500L×300H
C軸加工 最大加工外径φ200



マシニングセンタ
YAMAZAKI MAZAK
NEXUS510C-II
【加工可能範囲】
500W×1000L×500H



マシニングセンタ 7台
FANUC
ROBODRILL α D21LiA5
【加工可能範囲】
400W×700L×300H



NC旋盤
TAKISAWA
TC-200L6
【加工可能範囲】
最大加工外径φ300
最長加工 500L以内



NC旋盤
TAKISAWA
TC-350L10
【加工可能範囲】
最大加工外径φ400
最長加工 1000L以内



パネルソー
SHINX
HPシリーズ
【加工可能範囲】
50t×1220×2440

その他設備

汎用フライス2台 / 汎用旋盤1台 / 面取り機2台 / タッピングボール盤3台 / ボール盤1台 / 接着加工用装置 / 溶接加工用装置 / 曲げ加工用装置 / プレーナー / 自動プレーナー / 丸鋸昇降盤2台 / ハブ研磨機 / CAD/CAMシステム / 各種検査機器 / 超音波洗浄機2台